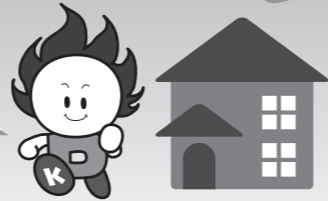


# ご入居・お引越しのシーズンです

賃貸住宅をお探しのお客様は、  
下記不動産会社へお問い合わせください。



連絡先(アイウエオ順)

(有) さくら不動産 ..... 0220-22-1219 (株) 東北総合土地開発 ..... 0220-22-9538  
 JAみやぎ登米・宅建センター ..... 0220-23-1616 (有) 早坂不動産 ..... 0220-22-6588  
 (有) シンエイ ..... 0220-22-6333 (株) 富貴 ..... 0220-21-1131  
 (株) 東北住販 ..... 0220-22-3455 (株) ヤマダ地所 ..... 0220-22-3113

お引越しの際は「前日までに」ご連絡ください

## お名前・ご住所・引越し日・引越し先

※当社へのご連絡は営業時間内をお願いいたします。(営業時間/AM8:30~PM5:30)  
 ※お引越しの際には現金精算をお願いしております。あらかじめご了承ください。

# 新企画 おらいの社員でGAS

今回より当社社員を紹介していきます。  
 第1回目は工事保安グループ、グループ長の加庭 一也社員です。

Q 入社して何年目ですか?  
 A 12年です。

Q 自分の担当している業務はなんですか?  
 A ガス配管・機器取付工事、保安や修理です。

Q 仕事で一番嬉しかったことはなんですか?  
 A お客様に「ありがとう」「助かりました」と言われた事。

Q 自分の性格はどうですか?  
 A ?

Q 趣味、または特技はなんですか?  
 A パソコン、車。

Q もし一週間休みがあったらなにをしますか?  
 A ゆっくりしたい。温泉とか。



Q 最後に一言お願いします。  
 A 不便な事、不安な事、機器の調子が悪い等がありましたら何でもご相談下さい。きっとお役にたてると思います。今後ともよろしくお願い致します。

## 熊谷燃料住設株式会社

〒987-0511 宮城県登米市迫町佐沼字北散田120番1  
 Email info@kumanen.jp URL http://www.kumanen.jp

TEL.0220-22-2415(代)  
 FAX.0220-22-6732

●緊急電話(夜間及び休日) TEL.0220-22-2482

# クマネン Kumanen Dream News ドリームニュース



平成23年  
 春号

発行第34号  
 平成23年3月発行

## 太陽光発電システム 設置工事のご紹介

地球のため、家計のため、皆さんの家を発電所に!!



パワーコンディショナー



接続箱

登米市迫町のTさん宅に太陽光発電システムを設置致しました。

### 設置効果

Tさん宅では、1ヶ月の電気使用量がおおよそ半分になりました。  
 また、余った電気は、東北電力に売電しています。(1ヶ月約 ¥11,000です)



《取付け準備》



《架台取付け》



《パネル取付け》

※認証を受けた専門スタッフが安心して確実な施工を行います。

### 担当者より一言

太陽光発電により、「こつこつ減らそうCO2!」  
 無理なく、快適な生活を送りながら、環境にも良い暮らしができるよう、太陽光発電のご検討をされている皆さまのお手伝いをさせて頂いております。  
 太陽光発電のご相談やお見積りは、無料ですので、お気軽にお申し付け下さい。  
 家族、未来の子供たちのために環境にやさしい太陽光発電 + LPガスの暮らしをおすすめします。



新エネルギー担当  
 佐藤 秀樹

太陽光発電のお見積り、浴室・台所など各種リフォームはクマネンにお任せ下さい。