

# あの町この町 ほっとな情報

～昔から伝わる伝統を大切に地域に密着したお店～

『地域料理の店 くんぺる』は昭和63年に新田で創業し、平成12年に現在の場所に新築移転しました。伊豆沼地域に昔から伝わる伝統料理と、地域の食材をふんだんに使った創作料理が自慢のお店です。

「くんぺる」とは、ドイツ語で「仲間たち」という意味で創業時にお店造りを手伝ってくれた仲間たちへ、社長が感謝の気持ちを込めて名付けたものです。

おすすめは、「伊達の純粋赤豚と地元野菜の御膳」です。赤豚はやわらかくて、とてもジューシーな味わいです。ぜひご賞味下さい。

また、「人と自然へのやさしさをもとめて・・・」を合い言葉に、ペットボトルから作った「エコ箸」やトウモロコシからできた「エコようじ」を使用し、環境にもやさしい店づくりをしています。

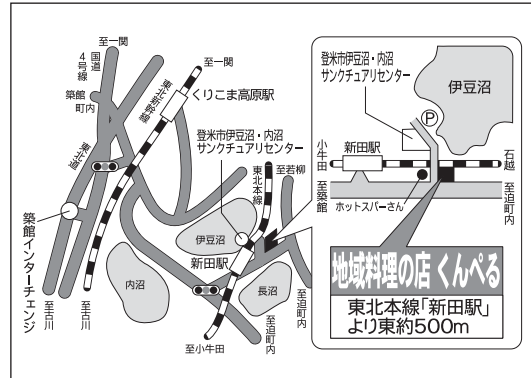
お店は、東北本線沿いにあり、食事をしながら電車を見ることが出来るので、お子様にも大人気です。天気の良い日は、外のテラスでも食事が出来ますので、ぜひ一度足を運んでみて下さい。

## 地域料理の店 くんぺる

登米市迫町新田字前沼 149-7  
☎0220-28-3131

### 人気メニュー

- 伊達の純粋赤豚しゃぶしゃぶ
- 自家製ハムとソーセージのグリル
- ひれかつ定食



※定休日 9月第二月曜日・火曜日  
12月31日  
※営業時間 AM11:00～PM10:00

『あの町この町ほっとな情報』では、お店の紹介や各イベントのお知らせなどを、大募集しております。掲載ご希望の方は、当社までどしどしお申し込み下さい！！  
たくさんのご応募お待ちしております。

## ドリームクイズ当選者発表

前回のクイズの正解は・・・

ア ク ア ク ラ

### ★当選者の方々★

居酒屋 くいしん坊 食事券  
中嶋 良 子様  
バスタイムセット  
阿部 稔様 佐藤 美智子様 佐々木 正 幸様  
木村 三重様 筒丸 政運輸様  
以上6名の方が当選されました。おめでとうございます！

## ★ドリームクイズ第20弾★

今回のクイズもドリームニュースの中から出題です。記事をよーく読んで答えを考えてね！



「国のエネルギー基本計画」で、災害に強いエネルギーとして高い評価を得ているのは何でしょうか？

★正解者の中から抽選で  
《地域料理の店 くんぺる 食事券3,000円分1名様》  
《粗品を5名様》にプレゼント致します。

※クイズの答えを専用の応募用紙にご記入の上、当社の担当者へお渡しいただくか、店頭へお持ち下さい。またFAXでも承ります。

キリトリせん

## ドリームクイズ応募用紙

応募締切 平成19年10月25日(木)

クイズの答え (口の中にご記入ください)	ご住所
□□ガス	お名前
	TEL

# 地球に優しいECOエネルギーはやっぱりガス！ ガスでよかったね！キャンペーン実施中



主催：(社)宮城県エルピーガス協会

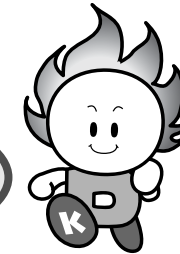
キャンペーン期間

平成19年9月1日(土)～11月30日(金)

安心・快適・見える炎

買い替えは今がチャンス!!

ガスコンロ・給湯器・湯沸器など  
ぜひこの機会にお買求め下さい!!



ガス器具お買い上げ10,000円  
毎に抽選券をお客様に進呈!!

Wチャンス!!

クイズに答えて当る!

キッチングッズ【1,000名様】

当社担当者が後日ハガキを  
お届けいたします。

注：当選本数は主催者全体の本数です。

おやつに・おつまみに・お弁当にとても美味しいライスコロッケをご紹介します。



## ★クイックライスコロッケ★

【材料 12個分】

(A) ご飯(温めてほぐす).....2カップ とろけるチーズ(きざみ).....50g  
パセリ(粗みじん切り).....大さじ3杯 おろしにんにく.....大さじ1/2  
卵.....1個 コンソメ.....1欠片 小麦粉.....大さじ3杯

トマトケチャップ.....大さじ1杯 (小麦粉、卵、生パン粉、揚げ油).....適量

### 作り方

- ① (A)の材料をボールに入れて混ぜ合わせます。
- ② ①の半分はそのまま③へ、残りの半分はトマトケチャップを混ぜ、共にお好みの形に丸めます。
- ③ ②に小麦粉、卵、パン粉の順につけ、揚げ油できつね色になれば出来上がりです。  
※ツナ、コーンなどトッピングすると、さらに美味しいです!!